

# BRM

## 车身维修

### 目 录

维修数据和规格 (SDS) .....	2
车身定位 .....	2
说明.....	2
发动机舱 .....	2
车身底板 .....	5
乘客车厢 .....	8
后车身 .....	12

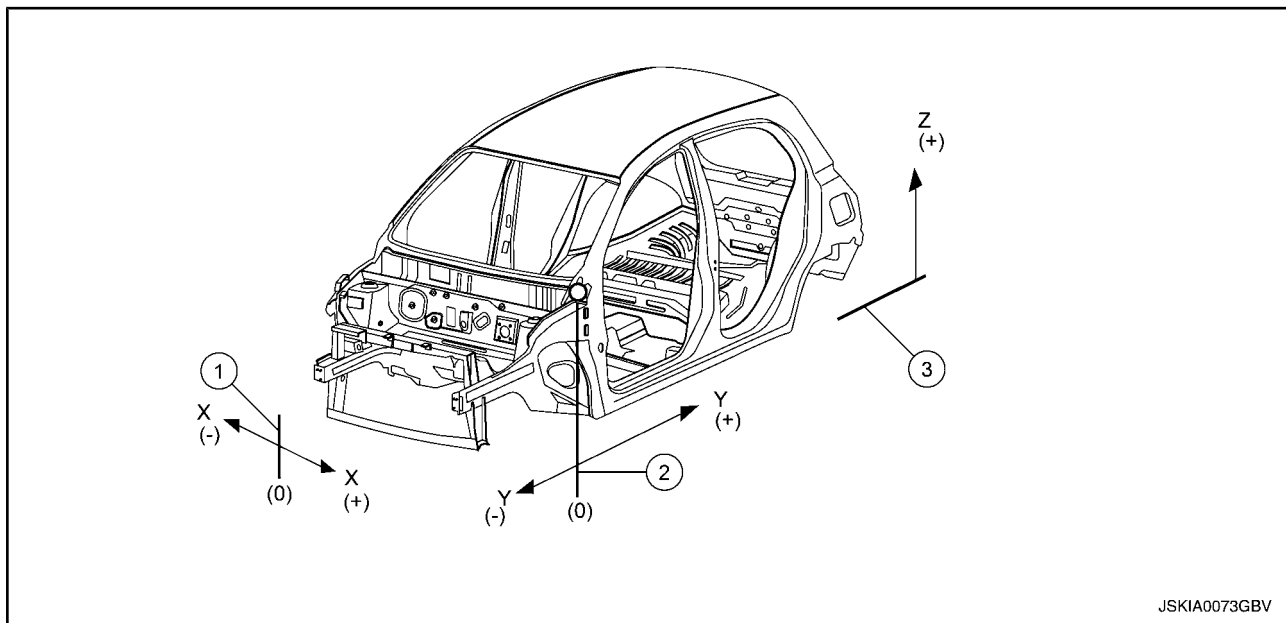
A
B
C
D
E
F
G
H
I
BRM
K
L
M
N

### 维修数据和规格 (SDS)

#### 车身定位

##### 说明

- 图中标明的尺寸均为实际尺寸。
- 使用跟踪量规时，调整两指针，使其长度相等。然后检查指针和量规，确保没有间隙。
- 当使用卷尺时，确保没有延长、扭曲或弯曲。
- 应从固定孔的中心进行测量。
- 在测量点处，后面带星号 (\*) 的值表明另一侧的测量点是对称的，有一样的值。
- 测量点的坐标是从标准线 "X"，"Y" 和 "Z" 测得的距离。
- "Z"：虚拟基线 [低于基准线 200 mm (7.87 in) (设计图中的 "OZ" )]



1. 车辆中心

2. 前车桥中心

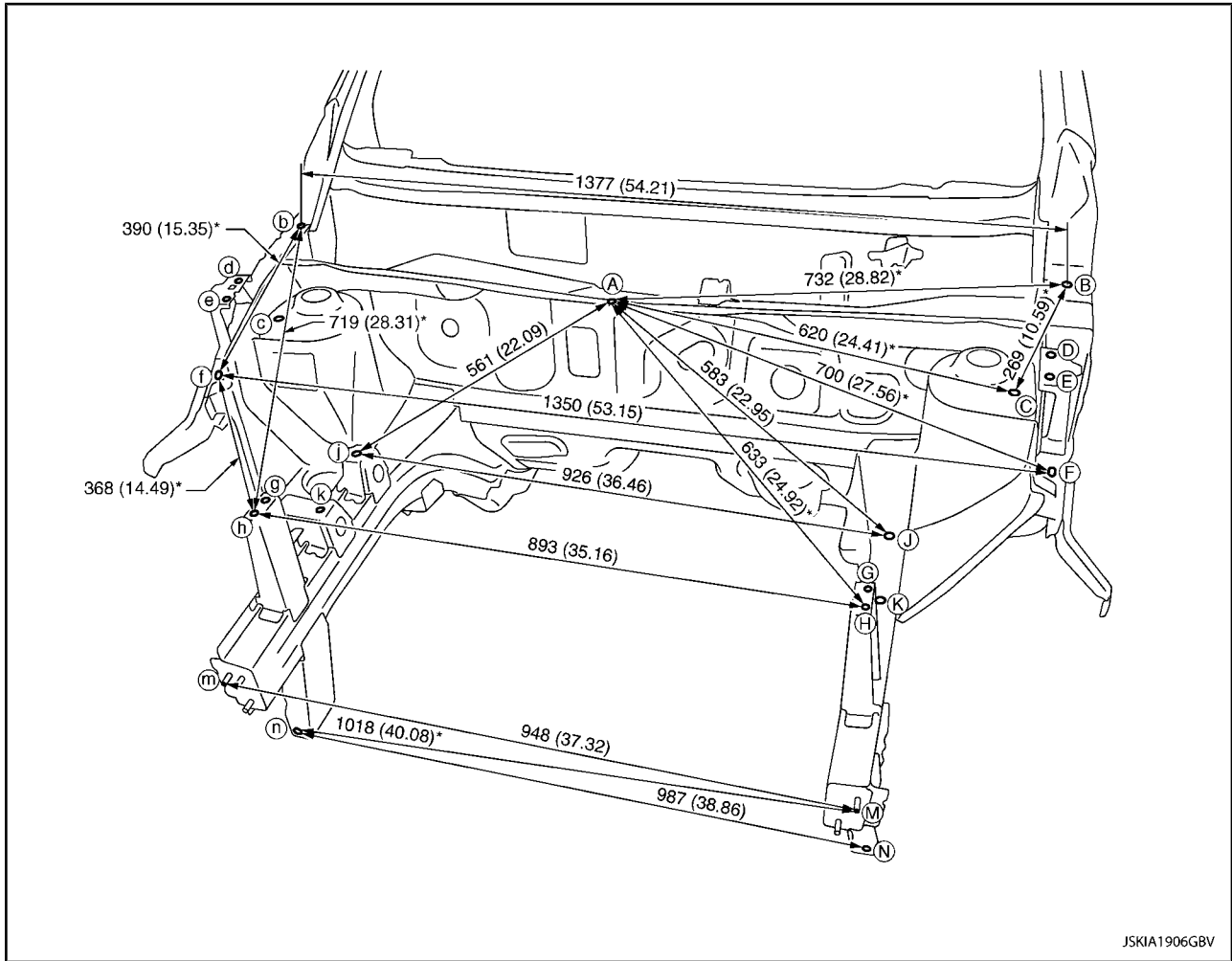
3. 虚拟基线

#### 发动机舱

##### 测量

带有 " \*" 的尺寸表示车辆左右两侧对称的相同尺寸。

# 维修数据和规格 (SDS)



JSKIA1906GBV

单位：mm (in)

## «其他»

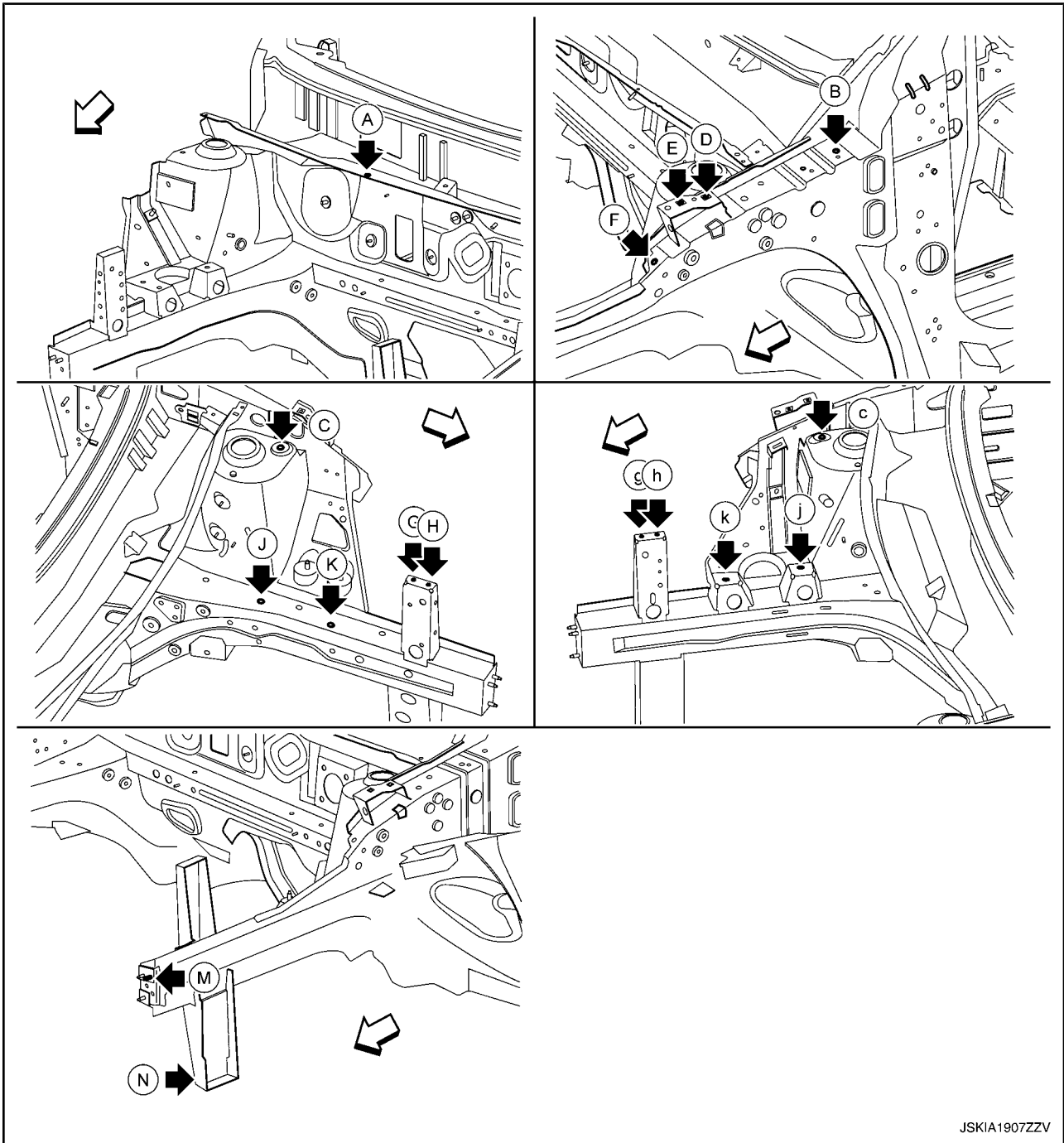
单位：mm (in)

点	尺寸	备忘录
A - D	656 (25.83)*	-
A - E	657 (25.87)*	-
A - G	612 (24.09)*	-
A - K	613 (24.13)	-
A - k	599 (23.58)	-
B - f	1418 (55.83)*	-
B - G	689 (27.13)*	-
B - g	1305 (51.38)*	-
B - h	1322 (52.05)*	-
C - c	1228 (48.35)	-
D - d	1310 (51.57)	-
E - e	1304 (51.34)	-
F - h	1158 (45.59)*	-
G - g	893 (35.16)	-

# 维修数据和规格 (SDS)

G - h	894 (35.20)*	-
J - k	938 (36.93)	-
j - K	930 (36.61)	-
K - k	915 (36.02)	-

## 测量点



: 车头方向

单位: mm (in)

点	材料
A	上隔板中心定位标记 8×6 (0.31×0.24) 孔中心
B, b	发动机罩铰链安装孔中心 $\phi 11$ (0.43)

**BRM-4**

维修数据和规格 (SDS)

C, c	前支柱安装孔中心 $\phi$ 12 (0.47)
D, d, E, e	前翼子板安装孔中心 $\phi$ 7 (0.28)
F, f	发动机周边凸缘加强孔中心 13×10 (0.51×0.39)
G, g, H, h	散热器芯支撑侧孔中心 $\phi$ 7 (0.28)
J, K	前侧横梁孔中心 $\phi$ 14 (0.55)
j, k	发动机固定支架孔中心 $\phi$ 11 (0.43)
M, m	前保险杠加强件安装螺栓头
N, n	下散热器芯固定支架孔中心 $\phi$ 11 (0.43)

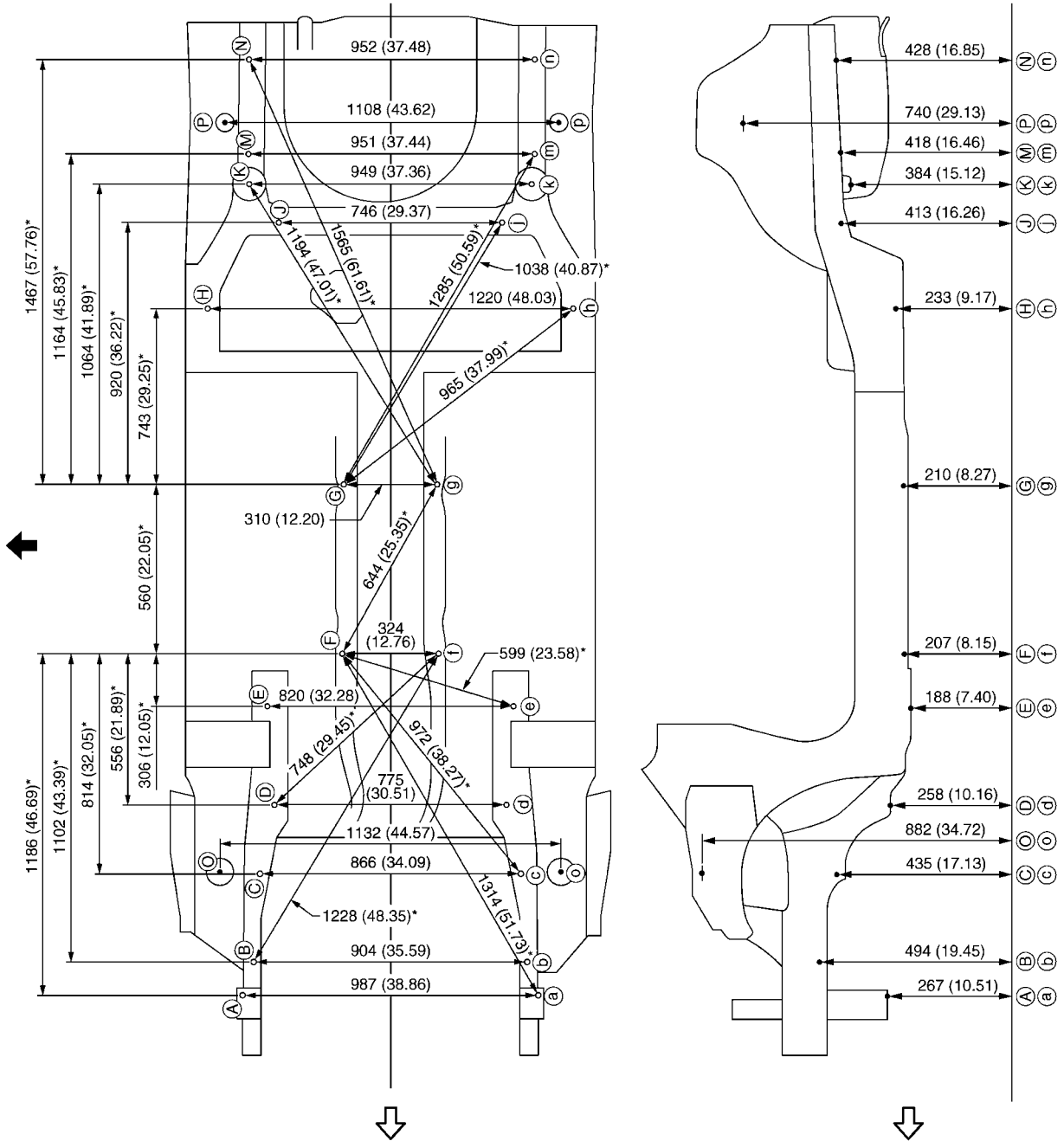
车身底板

测量

带有“\*”的尺寸表示车辆左右两侧对称的相同尺寸。

- A
- B
- C
- D
- E
- F
- G
- H
- I
- BRM
- K
- L
- M
- N

# 维修数据和规格 (SDS)



JSKIA1908GBV

单位

: mm (in)



: 车头方向

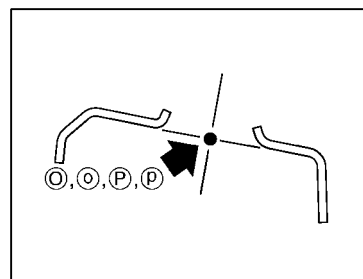
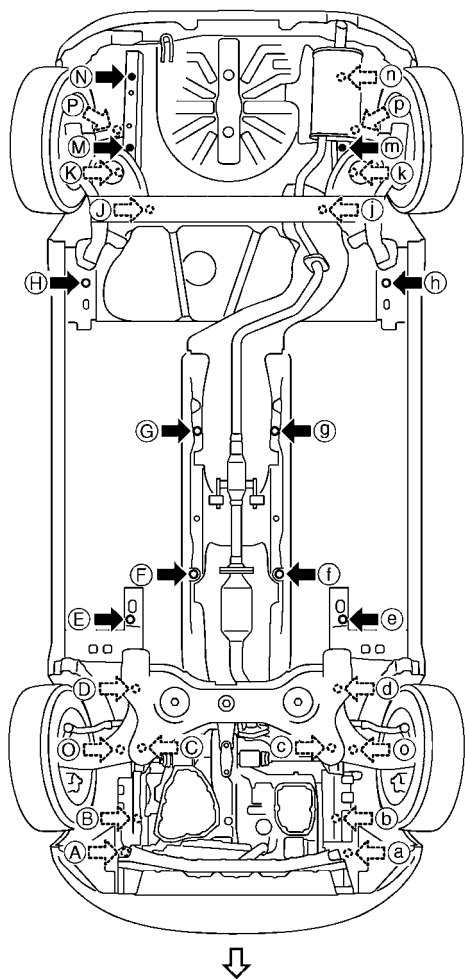


: 车辆左侧

BRM-6

## 维修数据和规格 (SDS)

### 测量点



JSKIA1909ZZ

点	坐标			备注
	X	Y	Z	
A, a	±493.6 (±19.433)	-412.0 (-16.220)	267.3 (10.524)	孔 φ 11 (0.43)
B, b	±452.0 (±17.795)	-299.0 (-11.772)	493.6 (19.433)	孔 φ 16 (0.63)
C, c	±432.9 (±17.043)	-8.5 (-0.335)	435.0 (17.126)	孔 φ 13 (0.51)
D, d	±387.5 (±15.256)	219.5 (8.642)	258.2 (10.165)	孔 φ 13 (0.51)

## BRM-7

A  
B  
C  
D  
E  
F  
G  
H  
I  
**BR**  
K  
L  
M  
N

## 维修数据和规格 (SDS)

E, e	$\pm 410.0$ ( $\pm 16.142$ )	547.0 (21.535)	188.0 (7.402)	孔 $\phi 16$ (0.63)
F, f	$\pm 162.0$ ( $\pm 6.378$ )	725.0 (28.543)	207.2 (8.157)	孔 $\phi 12$ (0.47)
G, g	$\pm 155.0$ ( $\pm 6.102$ )	1285.0 (50.590)	210.0 (8.268)	孔 $\phi 20$ (0.79)
H, h	$\pm 610.0$ ( $\pm 24.016$ )	1872.5 (73.720)	232.8 (9.165)	孔 $\phi 16$ (0.63)
J, j	$\pm 373.0$ ( $\pm 14.685$ )	2155.0 (84.842)	413.0 (16.260)	J: 孔 $\phi 16$ (0.63) j: 孔 $18 \times 16$ (0.71 $\times$ 0.63)
K, k	$\pm 474.3$ ( $\pm 18.673$ )	2285.1 (89.964)	384.4 (15.134)	孔 $\phi 20$ (0.79)
M, m	$\pm 475.5$ ( $\pm 18.720$ )	2385.0 (93.897)	417.5 (16.437)	孔 $18 \times 16$ (0.71 $\times$ 0.63)
N, n	$\pm 476.0$ ( $\pm 18.740$ )	2385.0 (93.897)	427.5 (16.831)	孔 $18 \times 16$ (0.71 $\times$ 0.63)
O, o	$\pm 565.8$ ( $\pm 22.276$ ) -2.2	-2.2 (-0.087)	881.9 (34.720)	孔 $\phi 52$ (2.05)
P, p	$\pm 553.9$ ( $\pm 21.807$ )	2489.3 (98.004)	740.2 (29.142)	孔 $\phi 20$ (0.79)

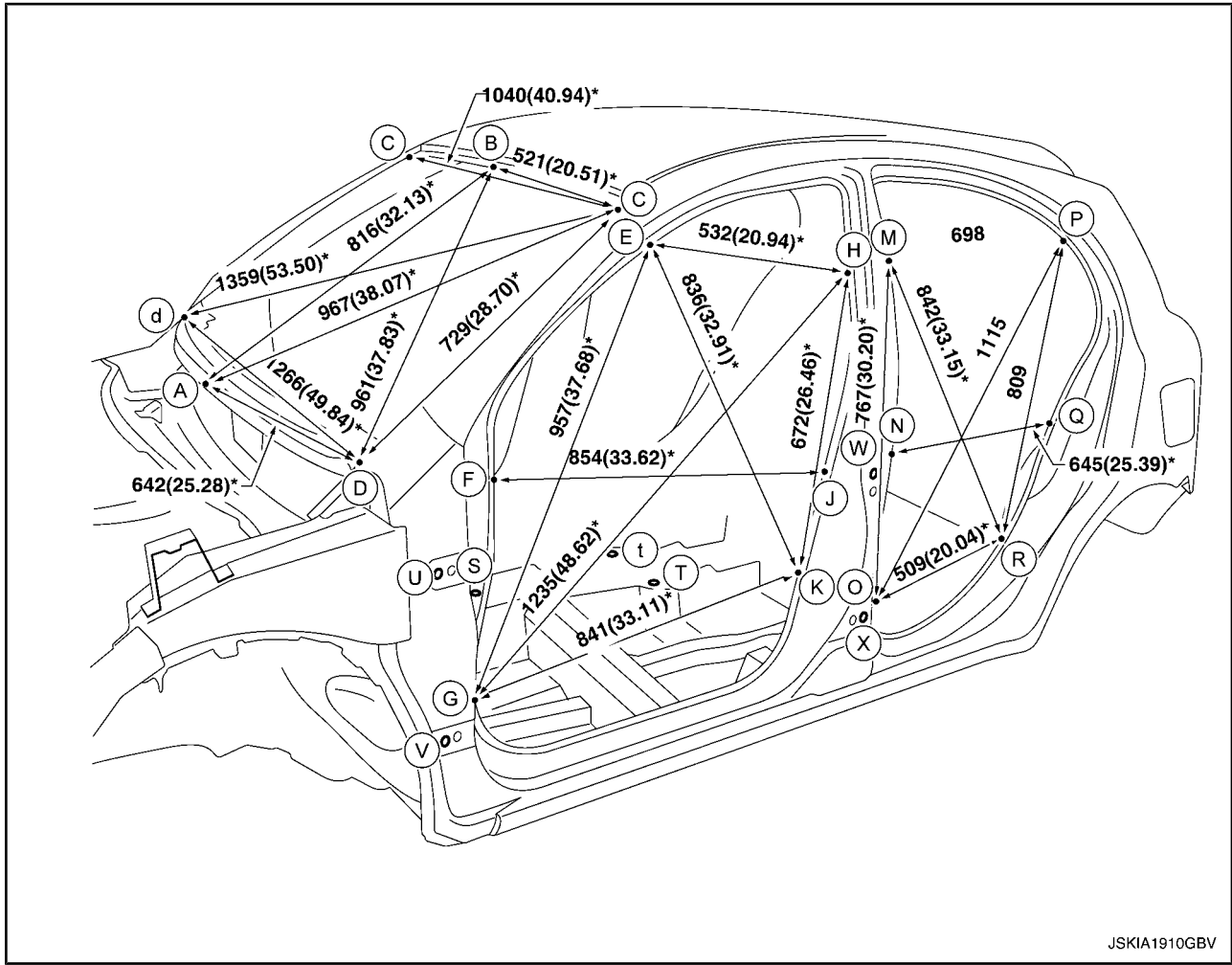
### 乘客车厢

#### 测量

带有“\*”的尺寸表示车辆左右两侧对称的相同尺寸。



# 维修数据和规格 (SDS)



单位

: mm (in)

## 其他

单位: mm (in)

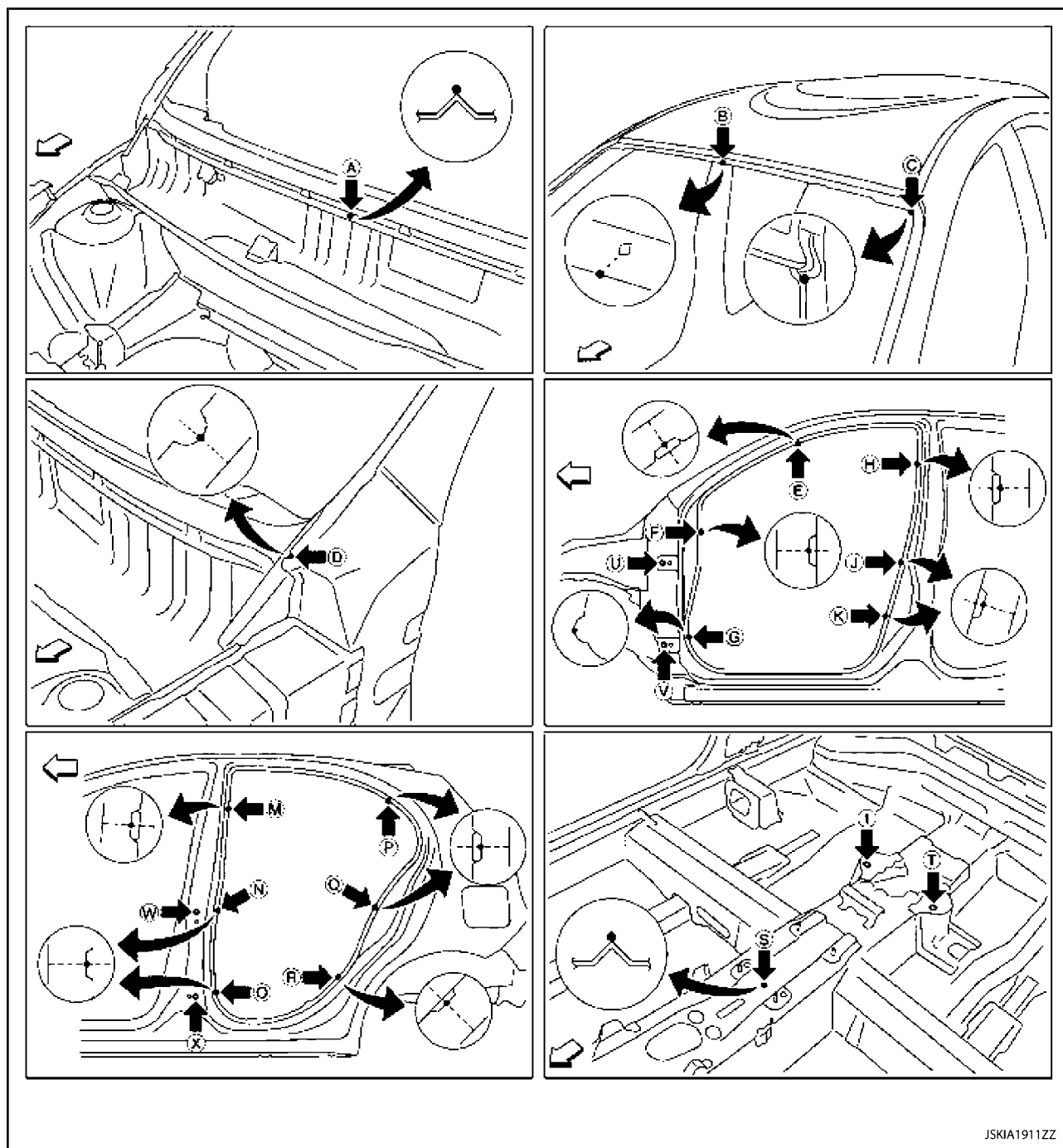
点	尺寸	备忘录
E - e	1133 (44.61)	-
E - g	1568 (61.73)*	-
E - h	1282 (50.47)*	-
E - k	1495 (58.86)*	-
F - f	1339 (52.72)	-
F - j	1587 (62.48)*	-
G - g	1362 (53.62)	-
G - h	1778 (70.00)*	-
G - k	1597 (62.87)*	-
H - h	1200 (47.24)	-
H - k	1441 (56.73)*	-
J - j	1337 (52.64)	-
K - k	1354 (53.31)	-
M - m	1196 (47.09)	-

BRM-9

## 维修数据和规格 (SDS)

M - o	1489 (58.62)*	-
M - p	1350*	-
M - r	1530 (60.24)*	-
N - n	1337 (52.64)	-
N - q	1484 (58.43)*	-
O - o	1363 (53.66)	-
O - p	1163*	-
O - r	1457 (57.36)*	-
P - p	1117	-
P - r	1477*	-
Q - q	1337 (52.64)	-
R - r	1367 (53.82)	-
S - E	1124 (44.25)*	-
S - F	919 (36.18)*	-
S - G	764 (30.08)*	-
S - H	1248 (49.13)*	-
S - J	989 (38.94)*	-
S - K	878 (34.57)*	-
T - M	1061 (41.77)*	-
T - N	771 (30.35)*	-
T - O	630 (24.80)*	-
T - P	1433*	-
T - Q	1149 (45.24)*	-
T - R	946 (37.24)*	-
U - W	1082 (42.60)*	-
U - X	1115 (43.90)*	-
V - W	1133 (44.61)*	-
V - X	1064 (41.89)*	-

## 测量点



JSKIA1911ZZ

单位: mm (in)

点	材料
A	前围上中心定位标记的上隔板定位标记
B	中心定位标记的顶部法兰端
C, c	外部车身侧啮合扣
D, d	外部车身侧缺口
E, e, F, f, G, g	前柱缺口
H, h, J, j, K, k, M, m, N, n, O, o	中间立柱缺口
P, p, Q, q, R, r	后翼子板缺口

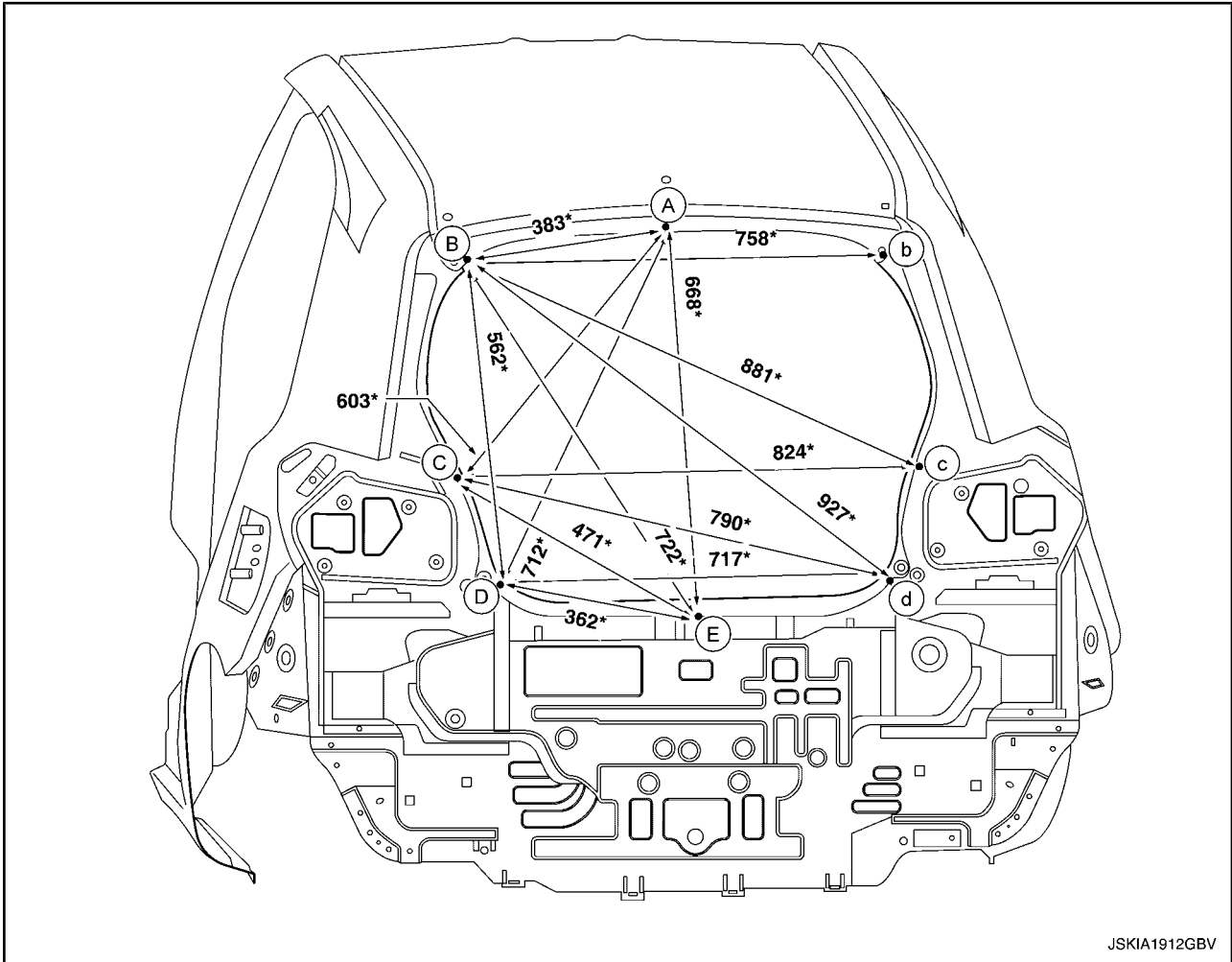
## 维修数据和规格 (SDS)

S	中心定位标记的横向控制加强件定位标记
T, t	前固定支架孔中心 $\phi 12$ (0.47)
U, u, V, v, W, w, X, x	车门铰链安装孔中心 U, u, V, v, X, x: $\phi 12$ (0.47) W, w: $\phi 9$ (0.35)

### 后车身

#### 测量

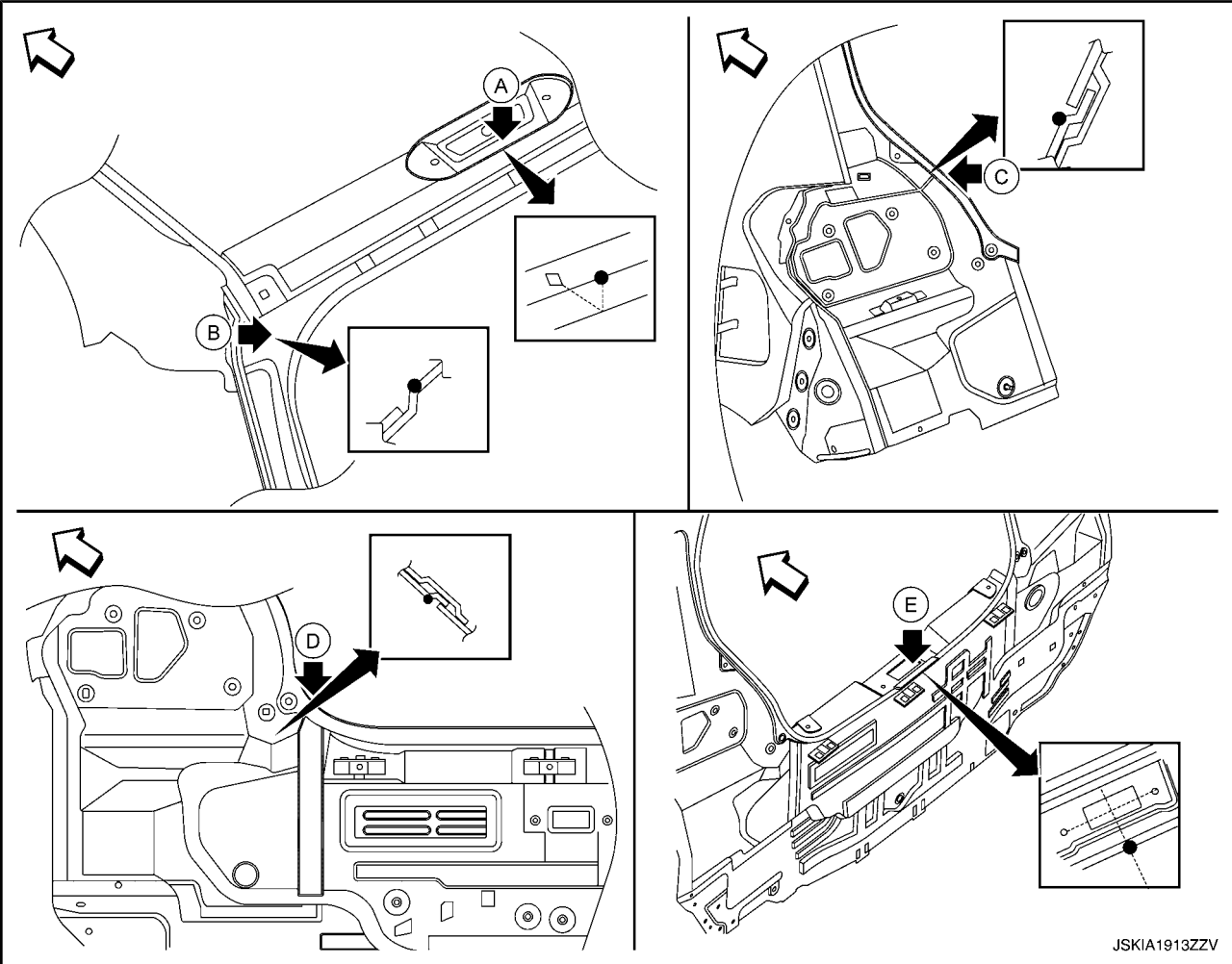
带有“\*”的尺寸表示车辆左右两侧对称的相同尺寸。



单位

: mm (in)

测量点



← : 车头方向

点	材料
A	中心定位标记的顶部法兰端
B, b	后翼子板延伸部啮合扣
C, c, D, d	后组合灯基座啮合扣
E	中心定位标记的后围板加强件缺口中心(即门锁安装孔中心)

